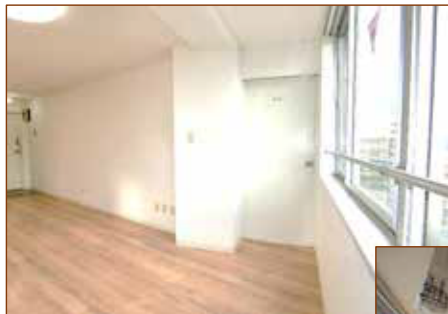
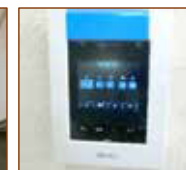
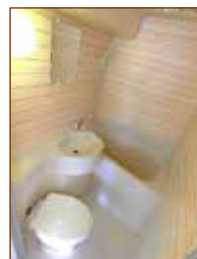
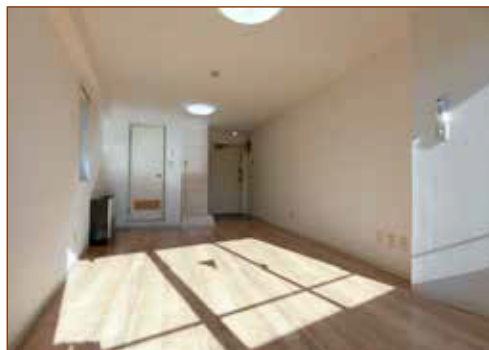
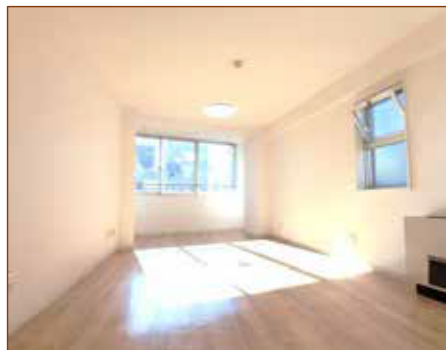


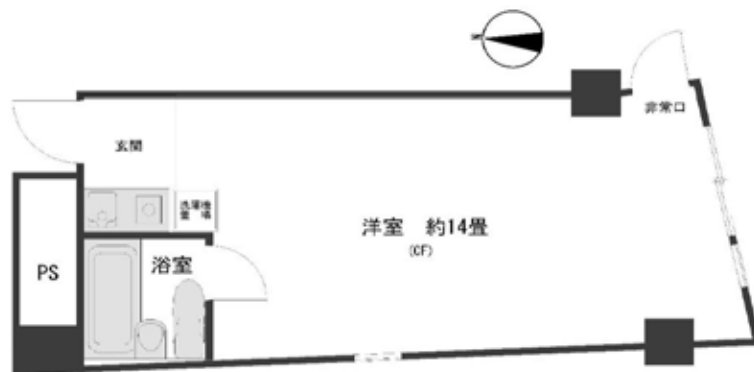
# 芝ビルディング 1103 賃料 84,000円

人気エリアの人気物件！最上階角部屋！眺望良好♪事務所利用可！



<事務所利用時>

敷金2ヶ月、賃料・共益費に消費税、初回保証料100%



都営三田線		三田駅	徒歩5分
JR山手・京浜東北線		田町駅	徒歩9分
所在	東京都港区芝4-7-6		
名称	芝ビルディング 1103号室		
建物	専有面積	26.34㎡	
	間取	1R	
	構造	SRC (鉄骨鉄筋コンクリート) 造	
	所在階/階建	11階建/11階部分 <b>最上階!</b>	
	向き	南	
築年月	1981年2月		
契約条件	賃料	84,000円	
	共益費・管理費	賃料に含む	
	敷金・保証金	1ヶ月	
	礼金・権利金	1ヶ月	
	更新料	1ヶ月	
	住宅保険料	加入必須 18,000円~	
	その他費用	鍵交換代 20,000円(税別) 安心サポート加入必須¥1,000/月 保証会社加入必須	
	短期解約違約金	1年未満で 1ヶ月分	
	契約種別・期間	普通賃貸借 2年	
	入居可能日/現況	即入居可/空室	
駐車場	駐輪場	なし	バイク置場 あり
	駐車場	なし	
設備	★分譲マンション	★デインプルキー	
	★モニターホン(新設)	★ヒーツシステム(集合給湯)	
備考	★室内洗濯機置場	★室内物干金具(新設)	
	公営水道/上下水/専用バス/専用トイレ/ヒーツシステム※料金は管理組合との精算/I Hコンロ/エアコン/シャワー/照明/楽器不可/ペット不可/保証人不要		
★保証会社加入必須(更新保証料あり) ★申込時に顔写真付きの身分証明証必要 ★更新事務手数料0.25ヶ月 ★事務所利用時: 敷金2ヶ月、賃料・共益費に消費税、初回保証料100% ★内装工事終了後は、原状有姿です。住宅の機能上支障のない、シミや汚れ等に関する再補修や、壁クロス・床の色柄等の変更には応じ兼ねます ★内装の仕上がりは写真と異なる場合があります。必ず内覧の上、ご契約下さいませようお願いいたします。★短期違約金条項あり。			

現況と図面に相違がある場合、現況を優先いたします。

## 港区、三田、東京都ワンルーム(個人所有賃貸)

パスワードを伝えていただくと  
キャッシュバック、成約特典があります!

Password ▶ ym.f.1717

連絡先(先ずは御連絡を)

MAIL fukushima@kowanri.jp  
TEL 03-5574-7903 (興和管理, 福島迄)

## 興和管理株式会社

〒107-0052  
東京都港区赤坂2丁目15-16 ふく源ビル2階  
東京都知事(12)第34243号 定休日: 日曜・祝日

取引態様	一般		★	
手数料の負担割合	貸主	0%	借主	100%
手数料の配分割合	元付	0%	客付	100%

TEL 03-5574-7903

FAX 03-5574-7906 MAIL info@kowanri.jp  
営業時間: 9:00~18:00